



FUNDACIÓN

La fundación María García-Estrada en facebook

La Fundación María García-Estrada ha creado un nuevo perfil en la red social Facebook.



Este nuevo perfil pretende unificar el ya existente María García-Estrada, que fue creado por los hermanos de María para establecer una comunicación directa con todos los amigos de María, que quisieron rendir homenaje a su espíritu luchador y que todavía siguen haciéndolo.

El nuevo perfil está concebido no sólo para continuar con esos vínculos, sino

como un canal de difusión de las acciones que realiza la Fundación, formalizando un estrecho vínculo entre los que conocieron a María y los fans que se han unido a esta causa común: la investigación del Sarcoma.

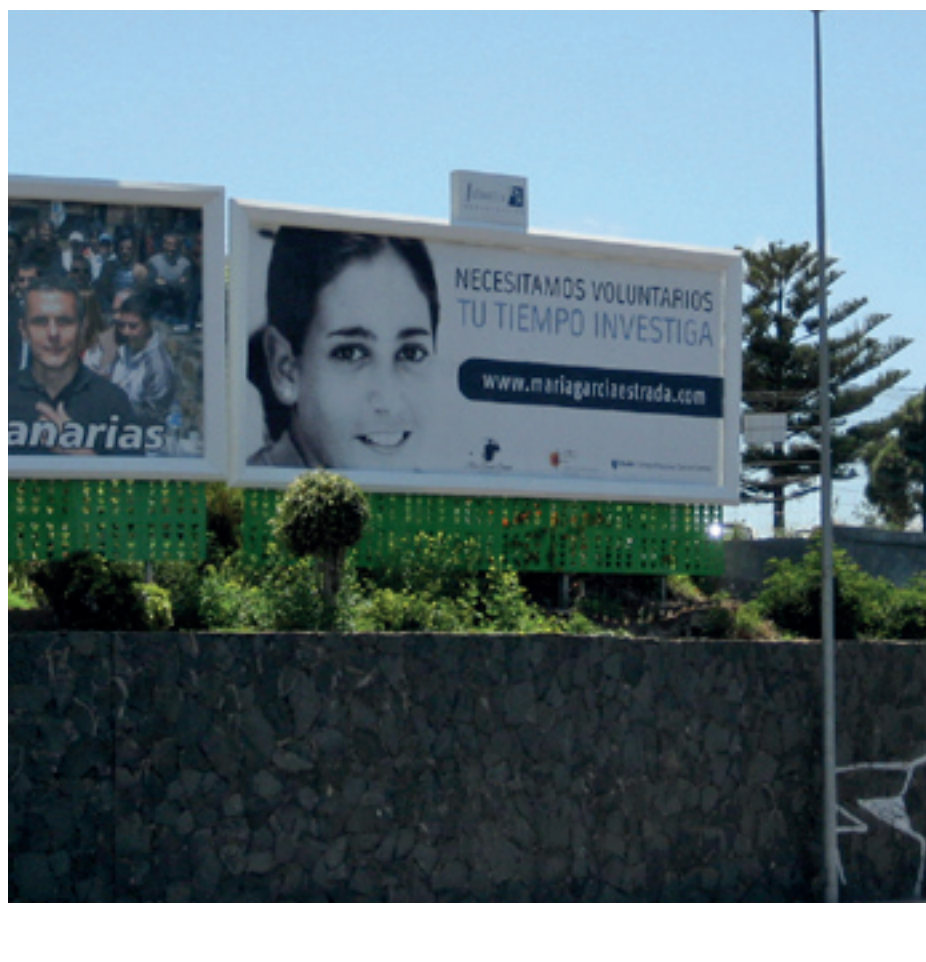
Este perfil, creado el pasado 9 mayo, dos meses más tarde ha logrado captar a más de 410 fans.

Animamos a todos a entrar en la red social de Facebook y a convertirse en fans de la Fundación. Podrán subir fotos, videos y hacer comentarios no sólo de María, sino de las acciones que estamos llevando a cabo.

Nos encantaría que cualquier idea, sugerencia o posibles mejoras nos las hicieran llegar a través de nuestros medios de comunicación; facebook, web o teléfono.

La fundación María García-Estrada pone en marcha una campaña de voluntariado.

Bajo el lema "Tu tiempo investiga" invitamos a participar en la aventura de luchar contra el sarcoma desde la solidaridad.



La Fundación María García-Estrada ha puesto en marcha una campaña de voluntariado que bajo el lema "tu tiempo investiga" propone a los ciudadanos aportar su grano de arena en la lucha contra los sarcomas. Para ello, y fruto del acuerdo alcanzado con la agencia de publicidad, Atlantis Comunicación, que nos ha cedido 3 valles publicitarios, queremos hacer participe al pueblo tenerifeño, solicitando su apoyo en las acciones que la Fundación irá desarrollando, unas dirigidas al mundo del Golf con los torneos Memorials de María y otras que comienzan este año.

El único objetivo que persigue la Fundación es hacer posible la investigación del Sarcoma, un tipo de cáncer que afecta a los tejidos blandos y óseos y es tremendamente agresivo. Contra el Sarcoma luchó María García-Estrada. Su Fundación es la prueba viva de esa lucha y de su éxito.

Te invitamos a que formes parte de ese equipo aportando tu ilusión y tu tiempo. Siendo voluntario/a en la Fundación María García-Estrada serás parte de ese compromiso que sólo las personas solidarias consideran imprescindible para dejar huella.

Musa María García-Estrada

La Fundación María García-Estrada y la empresa Lancia presentaron el pasado 17 de junio el Musa María García-Estrada, en Madrid.

Para la Fundación ha sido un gran paso en su campaña de divulgación. La presentación del Musa fue recogida por más de treinta portales de información general y especializados en el mundo del motor, así como en revistas dirigidas a la mujer, como el Telva, Elle, Vogue, Hola o el Vanity fair.

Los medios locales también han resaltado este importante acuerdo en sus espacios de noticias, tanto los medios escritos como los audiovisuales, destacamos a la Televisión Canaria, que envió un corresponsal a la presentación en Madrid para cubrir la noticia.

Desde la Fundación queremos hacer participe a nuestros amigos y colaboradores de la importancia que es para nosotros la venta del Musa María García-Estrada, ya que la firma Lancia nos donará por cada unidad vendida 500€ que serán destinados en la investigación del Sarcoma.

EL PRIMER AUTOMÓVIL CON SOLIDARIDAD DE SERIE

MUSA MARÍA GARCÍA ESTRADA 1,3 MTJ 90CV | **18.650€**

RADIO CD+MP3 | BLUETOOTH CON USB | ISOFIX | PINTURA ALABASTRO | CLIMATIZADOR | LLANTAS DE ALEACIÓN

Hoy en día es imposible comprender la elegancia olvidando valores como la solidaridad. De esta reflexión nace nuestro exclusivo modelo Musa María García Estrada, que supone un paso más en nuestro proyecto **THINK IN** y que demuestra como es posible conjugar diseño, belleza y responsabilidad social. **Por eso, cuando conduzcas el Lancia Musa María García Estrada, estarás donando 500 euros a su fundación y ayudando en su lucha contra el cáncer.**

Infórmate y participa llamando al 900 500 002, enviando MUSA al 5195* o en www.lancia.es

LANCIA The New X
Solidaridad
Musa
Lancia

La Fundación María García-Estrada participa en Exposaldo

La Institución Ferial de Tenerife, en una de sus más multitudinarias Ferias, cedió un espacio a la Fundación María García-Estrada como muestra de solidaridad a la investigación del Sarcoma.



Desde el stand de la Fundación María García-Estrada, situado en un espacio privilegiado, se atendió e informo a un gran número de visitantes que acudieron a Exposaldo.

Bajo el lema "tu tiempo investiga", la fundación pretende reforzar su campaña de Voluntariado que comenzó a principios del mes de junio, acudiendo con un stand a la Feria de Exposaldo, celebrada en el recinto Ferial de Santa Cruz de Tenerife el pasado 10 al 14 de junio.

El equipo de la Fundación María García-Estrada, compuesto por los miembros del Patronato, su gerente, y varios voluntarios atendieron durante los 5 días de la feria a más de 4.000 personas.

Además de captar voluntarios para nuestras futuras acciones, la Fundación informó a los visitantes sobre el Sarcoma: un tipo de Cáncer muy agresivo, y que al ser una enfermedad poco prevalente no dispone de los suficientes recursos públicos para su investigación.

Para la fundación la presencia en Exposaldo ha sido productiva y acertada, cumpliendo los objetivos que se perseguían: captación de voluntarios, base de datos, información de los que hacemos, y divulgación de las actividades de la propia Fundación.

PRÓXIMOS EVENTOS

V Memorial María García-Estrada

El V Memorial María García-Estrada se celebrará en el Club de Golf del Peñón, en Tacoronte, el próximo 10 de octubre.

La empresa Disa, será una vez más, nuestro principal patrocinador en este evento tan importante, un clásico ya que para la Fundación es una cita llena de recuerdos, de amigos y de cariño.

Este día, amigos, del golf, personas comprometidas, empresas... hacen del torneo un momento memorable para recordar no sólo a María en su campo, sino sobre todo a María en su obra: en su Fundación, memoria viva de su lucha y de su compromiso con los que desgraciadamente tienen que verse cara a cara con una enfermedad tan terrible como el Sarcoma.

Cinco ediciones que hacen posible sentirnos más cerca de ese objetivo con el que María se marchó, completamente segura de que su obra perdurará.



AGRADECIMIENTOS



El pasado 21 de abril, el pub The original Wigan Pier, recaudó para la Fundación María García-Estrada un total de 1.151€.

La protagonista de la noche fue nuestra colaboradora y amiga, Kate Kennedy, que con su buen hacer y su esfuerzo desinteresado logró reunir a un montón de amigos. Todos ellos contribuyeron a nuestra causa con sus donativos y con el ánimo de pasar una magnífica velada,

amenizada por multitud de números musicales.

Desde la Fundación María García-Estrada queremos agradecer, de todo corazón, la labor social que realiza Kate en beneficio de las organizaciones y asociaciones sin ánimo de lucro que trabajan por un mundo mejor, ella es sin duda, un claro ejemplo de la fuerza que necesitamos para seguir con nuestra lucha.

La recaudación, 1.151€, fueron entregados a la Gerente de la Fundación María García-Estrada, una semana después. El dinero ha sido ingresado en la cuenta de la Fundación y se destinará a sufragar parte de la segunda cuota de la investigación que está llevando a cabo Enrique de Alava en Salamanca.

Muchísimas gracias, Kate